

# Curso Internacional

Master em Diagnose Automotiva **2019**

Certificado por  
Universidade de Ávila



Seu conhecimento transcendendo fronteiras.  
Participe de um **Master Internacional!**

[www.boschtreinamentoautomotivo.com.br](http://www.boschtreinamentoautomotivo.com.br)



**BOSCH**

Tecnologia para a vida

## Fase 1 |Brasil -



### Atividades Técnicas

Campinas (Brasil) – 19 a 30 de Agosto de 2019

*Curso Técnico realizado no Centro de Treinamento Técnico da Bosch Brasil.*



## Fase 2 |Europa -



### Atividades Técnicas

Lisboa (Portugal) – 14 a 25 de Outubro de 2019

*Curso Técnico e prova final realizada no Centro de Treinamento Técnico da Bosch Portugal.*



### Atividades Temáticas

Stuttgart (Alemanha)

19 e 20 de Outubro de 2019

## Valor do investimento:

(O pacote inclui: treinamento técnico e serviços inclusos na Fase 1 Brasil + Fase 2 Europa.)

**em cotação, aguarde!**

## Serviços Inclusos | Fase 1 - Brasil

- Coffee-break e almoço nos dias do treinamento (de segunda à sexta-feira)

## Serviços Inclusos | Fase 2 - Europa

- Passagens Aéreas (São Paulo -> Lisboa / Lisboa -> São Paulo).
- Transporte Aeroporto de Lisboa para Hotel / Hotel -> Aeroporto.
- Hotel 3 Estrelas Internacional com café da manhã (Lisboa).
- Transporte para o curso (Hotel -> Bosch / Bosch -> Hotel).
- Curso Master de Diagnóstico (Certificado por Bosch Portugal, Bosch Brasil e Universidade de Ávila - Espanha).
- Almoços de Segunda a Sexta (Bosch Portugal).
  
- Passagens Aéreas (Lisboa Stuttgart -> / Stuttgart -> Lisboa).
- Hotel 3 Estrelas Internacional em Stuttgart com café da manhã (atividade temática na Alemanha).
- Traslados Hotel -> Aeroporto / Aeroporto -> Hotel (atividade temática na Alemanha).
- Traslados Internos em Stuttgart (atividade temática na Alemanha).
- Almoços e Jantares durante atividade temática na Alemanha.
- Ingressos para Museu da Porsche e Museu da Mercedes Benz (Stuttgart).

Visita museu da Porsche (Stuttgart).



Conheça 130 anos de evolução das Tecnologias Automotivas. Uma experiência única para quem tem paixão por automóveis.

Visita museu da Mercedes (Stuttgart).



Entre em contato conosco

Telefone: (19) 2103-1419

E-mail [treinamento.automotivo@br.bosch.com](mailto:treinamento.automotivo@br.bosch.com)

[www.boschtreinamentoautomotivo.com.br](http://www.boschtreinamentoautomotivo.com.br)



**BOSCH**  
Tecnologia para a vida

# Master em Diagnose Automotiva

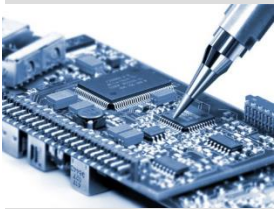


## CONTEUDO:



**Fase 1** Campinas-SP | de 19 a 30 de Agosto de 2019

### Eletroeletrônica



16hs.

- Corrente elétrica
- Grandezas elétricas
- Equilíbrio Elétrico.
- Magnetismo e Eletromagnetismo.
- Diagnóstico de sistemas de Carga
- Diagnóstico de sistemas de Partida
- Sensores Indutivos
- Sensores Hall
- Sensores Tipo NTC / PTC
- Sensores Resistivos
- Sensores Piezo elétricos
- Sensores de Pressão
- Sensores de Massa de Ar

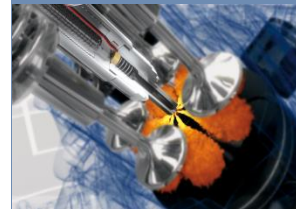
### Sistema de Injeção / Ignição



24hs.

- Sistemas de Gestão de Motor Ciclo Otto.
- Sistema de alimentação de combustível.
- Formação da mistura Ar / Combustível
- Sistemas de Injeção Indireta Visão em conjunto (Sensores, Atuadores, processamento).
- Regulação Lambda – Correções aditivas e multiplicativas
- Sistema de ignição – testes de funcionamento.
- Medições de sistemas e componentes, interpretação de sinais incluindo osciloscópio

### Sistemas de Injeção Diesel



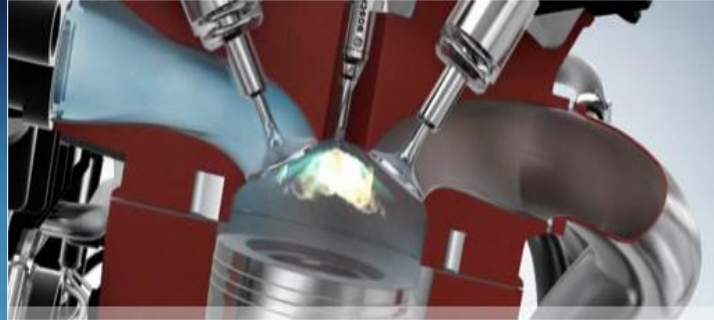
40hs.

- Introdução ao diagnóstico de sistemas diesel Eletrônicos.
- Sistemas de Injeção UIS – visão em conjunto e testes.
- Sistemas de Injeção UPS – visão em conjunto e testes.
- Sistemas de Injeção Common Rail Visão em conjunto (Sensores, Atuadores, processamento).
- Medições de sistemas e componentes, interpretação de sinais incluindo osciloscópio..
- Sistemas de pós tratamento de gases para motores Diesel



**BOSCH**  
Tecnologia para a vida

# Master em Diagnose Automotiva



## CONTEUDO:



**Fase 2** Lisboa (Portugal) | de 14 a 25 de Outubro de 2019

### Sistemas de Injeção Direta



16hs.

Sistemas de Distribuição variáveis.

Sistemas de Admissão de Ar e Turbo alimentação.

Sistemas de Alimentação de Combustível (BDE)

Sistemas de Alta Pressão (Injeção Direta)

Sistemas de Injeção Direta de combustível – Visão em conjunto e testes de funcionamento

Sonda Lambda de banda Larga.

Sistemas de pós tratamento de gases para motores Gasolina.

### Sistemas Eletrônicos de Controle do Veículo



32hs.

Arquitetura elétrica de redes de Bordo (Sistema Can Bus).

Sistemas ABS / ASR – Visão em conjunto e testes de funcionamento.

Sistemas ESP – Visão em conjunto e testes de funcionamento.

Sistemas de assistência de freio e Parktronic

### Tecnologias Híbridas



8hs.

Princípios de funcionamento e teste em veículos.

### Sistemas de Segurança e Conforto



16hs.

Airbag– Visão em conjunto e instruções de operação.

Sistemas de climatização – Visão em conjunto e testes

Eletrônica central e módulos de conforto – visão em conjunto e testes.

### Prova final



8hs.

Prova teórica e prática



**BOSCH**  
Tecnologia para a vida